



เฉลิมพระเกียรติ โครงการจัดทำสื่อ ๖๐ พรรษา สมเด็จพระเทพรัตนราชสุดาฯ สยามบรมราชกุมารี

ชุดกิจกรรมการเรียนรู้ (สำหรับนักเรียน) ระดับก้าวหน้า

กลุ่มสาระการเรียนรู้วิทยาศาสตร์

หน่วยการเรียนรู้ที่ ๓
สิ่งแวดล้อมและทรัพยากรธรรมชาติ
ชั้นประถมศึกษาปีที่ ๑-๓



ชื่อ - นามสกุล..... เลขที่.....

โรงเรียน.....

สำนักงานโครงการสมเด็จพระเทพรัตนราชสุดาฯ สยามบรมราชกุมารี
สำนักงานคณะกรรมการการศึกษาขั้นพื้นฐาน สถาบันส่งเสริมการสอนวิทยาศาสตร์และเทคโนโลยี

สารบัญ

หน้า

หน่วยย่อยที่ ๑	สิ่งแวดล้อมของฉัน	
เรื่อง	สิ่งแวดล้อม	๓
หน่วยย่อยที่ ๒	ความสัมพันธ์ของสิ่งมีชีวิตและสิ่งแวดล้อม	
เรื่อง	ความสัมพันธ์ของสิ่งมีชีวิตและสิ่งแวดล้อม	๘
หน่วยย่อยที่ ๓	ทรัพยากรของเรา	
เรื่อง	ทรัพยากรธรรมชาติ	๑๘
หน่วยย่อยที่ ๔	การใช้ทรัพยากรอย่างยั่งยืน	
เรื่อง	การใช้ทรัพยากรอย่างยั่งยืน	๒๘
ข้อสอบประจำหน่วย		๓๓

ใบงาน



ป. ๓.๑ / ผ. ๑

หน่วยย่อยที่ ๑ สิ่งแวดล้อมของฉัน

เรื่อง สิ่งแวดล้อม



ชั้นประถมศึกษาปีที่ ๑ ๒ และ ๓

ชื่อ-สกุล ชั้น เลขที่
วันที่ เดือน พ.ศ.



บ.๓.๑ / พ.๑-๐๑

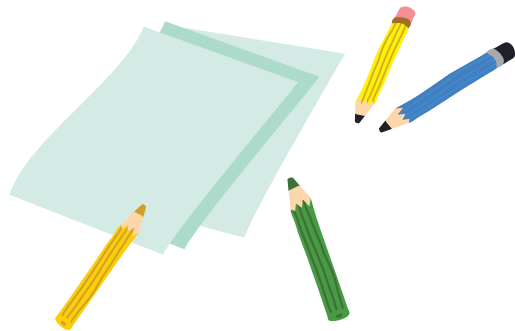
กิจกรรมที่ ๑ สิ่งรอบตัวมีอะไรบ้าง

จุดประสงค์

สังเกต ระบุความหมายของสิ่งแวดล้อมและจำแนกประเภทของสิ่งแวดล้อม

วัสดุ-อุปกรณ์

๑. กระดาษสำหรับทำบัตรคำ
๒. ดินสอ
๓. ดินสอสี



วิธีทำ

๑. สำรวจสิ่งต่างๆ รอบตัว บันทึกสิ่งที่สังเกตได้
๒. จำแนกสิ่งที่สังเกตได้ออกเป็น สิ่งมีชีวิตกับ
สิ่งไม่มีชีวิต บันทึกผล
๓. จำแนกสิ่งไม่มีชีวิตออกเป็น
 - สิ่งที่เกิดขึ้นเองตามธรรมชาติ
 - สิ่งที่มนุษย์สร้างขึ้น บันทึกผล



ชื่อ-สกุล ชั้น เลขที่
วันที่ เดือน พ.ศ.



บ.๓.๑ / พ.๑-๐๑

ใบงาน ๐๑ : สิ่งรอบตัว



บันทึกผลการทำกิจกรรม

สิ่งแวดล้อมที่อยู่ล้อมรอบตัว ที่สำรวจพบ มีดังนี้

สิ่งมีชีวิต ได้แก่

สิ่งที่ไม่มีชีวิต ได้แก่

เกิดขึ้นโดยธรรมชาติ ได้แก่

มนุษย์สร้างขึ้น ได้แก่

สรุป ความหมายของสิ่งแวดล้อม ได้ว่า



ชื่อ-สกุล ชั้น เลขที่
วันที่ เดือน พ.ศ.



บ.๓.๑ / พ.๑-๐๒

ใบงาน ๐๒ : แบบฝึกหัด เรื่องสิ่งแวดลอมรอบบ้านฉัน

คำชี้แจง : สำรวจรอบบ้านของตนเอง และบันทึกว่ามีสิ่งแวดลอมอะไรบ้าง
เป็นสิ่งมีชีวิตหรือไม่มีชีวิต ที่ธรรมชาติสร้างหรือมนุษย์สร้างขึ้น
และสิ่งนั้นมีประโยชน์อะไรบ้าง

๑. ตัวอย่าง
สุนัข

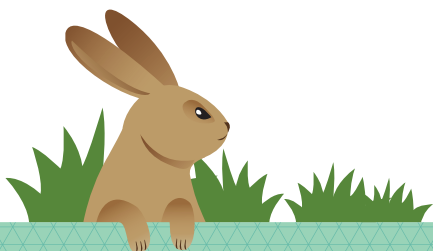
เป็นสิ่งแวดลอมที่มีชีวิต, ธรรมชาติสร้างขึ้น
มีประโยชน์ คือ เอาไว้ช่วยเฝ้าบ้าน

๒.

๓.

๔.

๕.





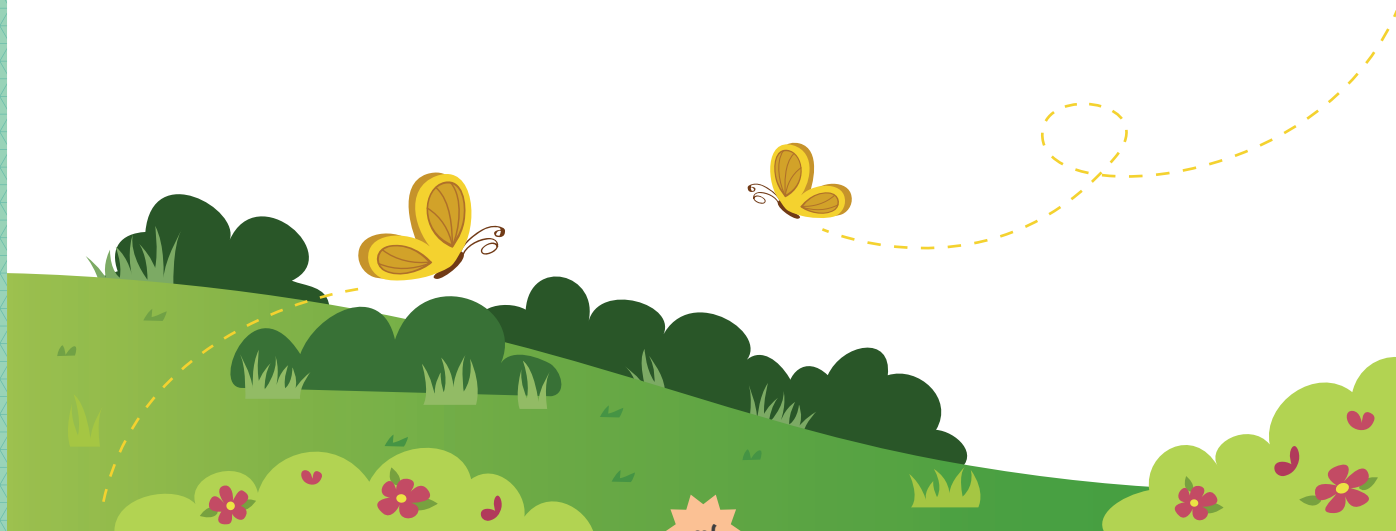
໒.

໓.

໔.

໕.

໑໐.





ใบงาน



ป. ๓.๒ / ผ. ๒

หน่วยย่อยที่ ๒

ความสัมพันธ์ของสิ่งมีชีวิตและสิ่งแวดล้อม

เรื่อง ความสัมพันธ์ของสิ่งมีชีวิตและสิ่งแวดล้อม



ชั้นประถมศึกษาปีที่ ๑ ๒ และ ๓

ชื่อ-สกุล ชั้น เลขที่

วันที่ เดือน พ.ศ.



บ. ๓.๒ / พ.๒ - ๐๑

กิจกรรมที่ ๑ สิ่งมีชีวิตนี้สำคัญอย่างไร

จุดประสงค์

สังเกตและระบุถึงรูปร่างลักษณะของสิ่งมีชีวิตที่มีความสัมพันธ์กับสิ่งแวดล้อม

วัสดุ-อุปกรณ์

—

วิธีทำ

๑. เลือกสิ่งมีชีวิตที่สนใจกลุ่มละ ๑ ชนิด
๒. ระบุชนิดของสิ่งมีชีวิตที่สนใจ สังเกตและบันทึกรูปร่างลักษณะของสิ่งมีชีวิตนั้น พร้อมทั้งอธิบายรูปร่างลักษณะที่เป็นประโยชน์ต่อสิ่งมีชีวิตชนิดนั้นแล้วบันทึกผล
๓. ค้นคว้าความสัมพันธ์ระหว่างสิ่งมีชีวิตชนิดนั้นกับสิ่งแวดล้อมแล้วบันทึกผล



ชื่อ-สกุล ชั้น เลขที่

วันที่ เดือน พ.ศ.



บ. ๓.๒ / พ.๒-๐๑

ใบงาน ๐๑ : ความสัมพันธ์ของสิ่งมีชีวิตและสิ่งแวดล้อม

บันทึกผลการทำกิจกรรม

สิ่งมีชีวิตนี้ คือ

สิ่งมีชีวิตมีรูปร่างลักษณะ ดังนี้





ผลการค้นคว้าเกี่ยวกับความสัมพันธ์ของสิ่งมีชีวิตกับสิ่งแวดล้อม

Handwriting practice lines consisting of solid top and bottom lines with a dashed middle line, repeated five times.



ชื่อ-สกุล ชั้น เลขที่

วันที่ เดือน พ.ศ.

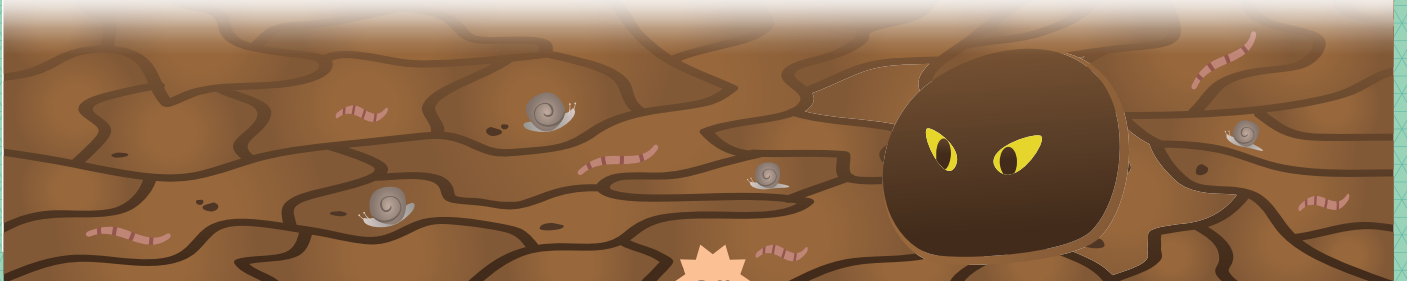


บ. ๓.๒ / พ. ๒ - ๐๒

ใบงาน ๐๒ : แบบฝึกหัด เรื่องความสัมพันธ์ของสิ่งมีชีวิต กับสิ่งแวดล้อม

คำชี้แจง : จากสถานการณ์ที่เกิดขึ้นด้านล่างนี้ ให้นักเรียนหาความสัมพันธ์
ระหว่างสิ่งมีชีวิตชนิดนี้กับสิ่งแวดล้อมว่าเป็นอย่างไร

ช่วยด้วยจ้า ช่วยด้วย ใครก็ได้ช่วยฉันที!! ฉันมีเรื่องเดือดร้อนจ้ะ
ก่อนอื่นฉันแนะนำตัวฉันก่อนแล้วกันนะจ๊ะ ฉันเป็นสัตว์ที่เลี้ยงลูกด้วยนม
ชนิดหนึ่งจ้า ทั้งตัวของฉันมีขนนุ่มนิ่มเต็มไปหมด ฉันชอบสร้างบ้านอยู่ที่
ชายป่าเงียบๆ โดยการขุดโพรงอยู่ใต้ดิน ที่มีมือของฉันมีนิ้ว ข้างละ ๕ นิ้ว
มีเล็บยาวเอาไว้ช่วยขุดดิน แต่ตากับหูของฉันเล็กมาก เพราะไม่อยากให้มี
ดินเข้าไปอยู่ในนั้น ส่วนใหญ่ฉันชอบอยู่แต่ในโพรงดินของฉัน ไม่ขึ้นไปบน
ดินสักเท่าไร เพราะเวลาที่ขึ้นไปบนดินแล้ว ฉันเดินไม่ได้ต้องคลานเอา
ส่งสัยกันล่ะสิว่า ฉันกินอะไรเมื่อฉันอยู่ในดิน ฉันก็ต้องกินพวกที่อยู่ในดิน
ด้วยกันนี่แหละ ที่ฉันชอบมากที่สุดก็คือ ไส้เดือนดิน แต่อย่างอื่นก็กินได้นะ
เช่น หนอน หอยทาก มัน แห้ว หญ้าคา แต่สิ่งที่เป็นปัญหาของฉันตอนนี้คือ
ฉันเริ่มจะอยู่ที่นี้ไม่ได้แล้ว มีคนจะมาจับฉันไปกิน เพื่อนฉันที่อยู่โพรงข้างๆ
กันก็หายไปหลายตัวเลย ทำยังไงดี ใครก็ได้ช่วยฉันทีนะจ๊ะ!!!





สรุปความสัมพันธ์ระหว่างสิ่งมีชีวิตชนิดนี้กับสิ่งแวดล้อม



ความสัมพันธ์ระหว่างสิ่งมีชีวิตชนิดนี้กับสิ่งไม่มีชีวิต คือ

ความสัมพันธ์ระหว่างสิ่งมีชีวิตชนิดนี้กับสิ่งมีชีวิต คือ





ให้นักเรียนวาดแผนผังความคิดเกี่ยวกับวิธีการช่วยเหลือสิ่งมีชีวิตชนิดนี้ให้มีชีวิตที่ดีและอยู่รอดปลอดภัยด้วย





ใบงาน



ป. ๓.๓ / พ. ๓

หน่วยย่อยที่ ๓ ทรัพยากรของเรา

เรื่อง ทรัพยากรธรรมชาติ



ชั้นประถมศึกษาปีที่ ๑ ๒ และ ๓

ชื่อ-สกุล ชั้น เลขที่
วันที่ เดือน พ.ศ.



บ.๓.๓ / พ.๓-๐๑

กิจกรรมที่ ๑ ทรัพยากรธรรมชาติในท้องถิ่นมีอะไรบ้าง

จุดประสงค์

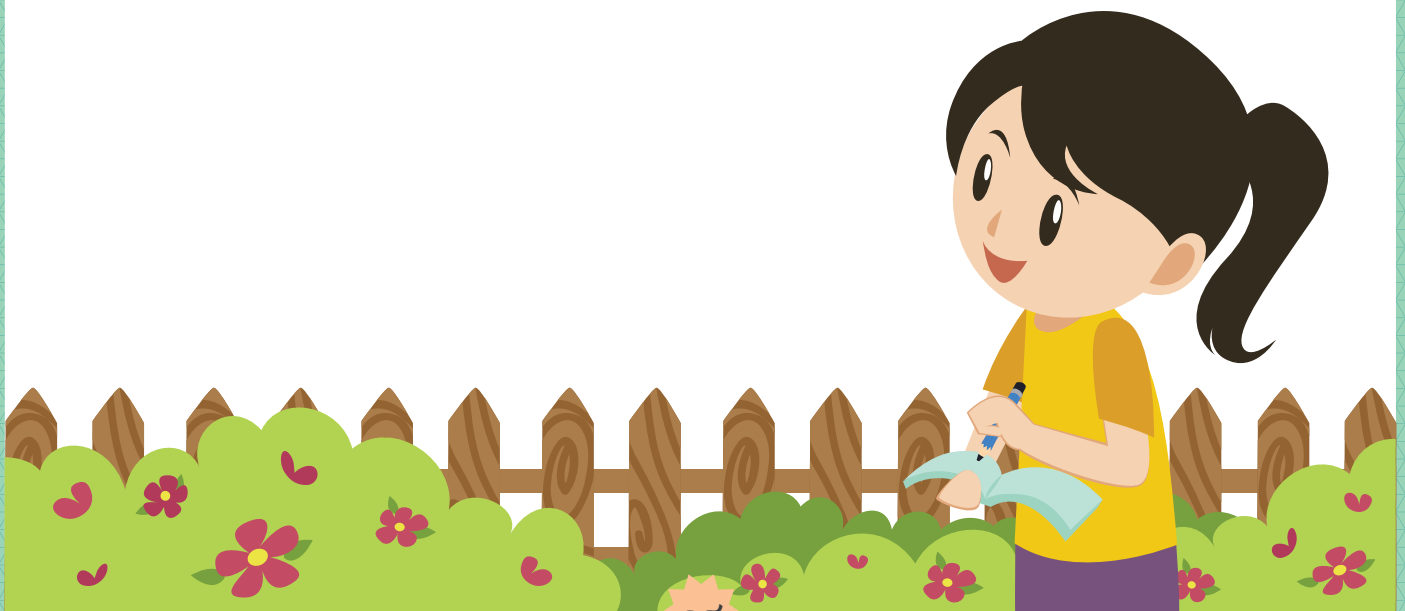
สำรวจและอธิบายความหมายของทรัพยากรธรรมชาติ พร้อมทั้งระบุ
ประโยชน์ของทรัพยากรธรรมชาติในท้องถิ่น

วัสดุ-อุปกรณ์

—

วิธีทำ

๑. สำรวจสิ่งต่างๆ รอบตัว บันทึกผล
๒. จำแนกสิ่งที่สังเกตได้ออกเป็นสิ่งที่เกิดขึ้นเองตามธรรมชาติกับสิ่งที่
มนุษย์สร้างขึ้น บันทึกผล
๓. อ่านใบความรู้และอภิปราย เพื่อลงความเห็นเกี่ยวกับประโยชน์ของ
ทรัพยากรธรรมชาติ บันทึกผล



ชื่อ-สกุล ชั้น เลขที่
วันที่ เดือน พ.ศ.



บ. ๓.๓ / พ. ๓ - ๐๑

ใบงาน ๐๑ : ทรัพยากรธรรมชาติในท้องถิ่น

บันทึกผลการทำกิจกรรม

ผลการสำรวจสิ่งต่าง ๆ รอบตัว



Large dashed-line box for writing the activity results.

๑. สิ่งแวดล้อมที่เกิดขึ้นเองตามธรรมชาติได้แก่อะไรบ้าง

Handwriting practice lines for the answer to question 1.



๒. สิ่งแวดล้อมที่มนุษย์สร้างขึ้นได้แก่อะไรบ้าง

๓. สิ่งแวดล้อมรอบตัวที่เกิดขึ้นเองตามธรรมชาติเรียกว่าอะไร ได้แก่อะไรบ้าง

๔. มีสิ่งแวดล้อมอื่นๆ อีกหรือไม่ ที่ไม่พบในท้องถิ่นของนักเรียน



ชื่อ-สกุล ชั้น เลขที่
วันที่ เดือน พ.ศ.



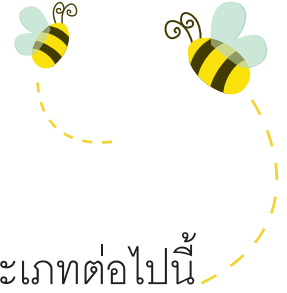
บ. ๓.๓ / พ. ๓-๐๒

ใบงาน ๐๒ : ประโยชน์ของทรัพยากรธรรมชาติในท้องถิ่น

บันทึกผลการทำกิจกรรม

คำชี้แจง : ให้นักเรียนตอบคำถามในหัวข้อต่อไปนี้

๑. ให้นักเรียนสรุปประโยชน์ของทรัพยากรธรรมชาติแต่ละประเภทต่อไปนี้



ป่าไม้

ดิน

แหล่งน้ำ

อากาศ

สัตว์ป่า



๒. นักเรียนมีความคิดเห็นอย่างไรต่อเหตุการณ์ต่อไปนี้

เข้าวันหนึ่ง เด็กชายมานะไปเดินเล่นที่ป่าหลังบ้าน ปรากฏว่าไปเจอ ลูกชะนีที่หลงกับแม่ของมัน เด็กชายมานะจึงเกิดความสงสารและเห็นว่ามัน น่ารัก จึงเก็บเอามาเลี้ยงเป็นสัตว์เลี้ยงที่บ้าน

ถ้านักเรียนเป็นเด็กชายมานะ นักเรียนจะ

เด็กหญิงสุดา มีบ้านอยู่ติดแม่น้ำ ทุก ๆ เย็นเด็กหญิงสุดาต้องมาล้างจาน ที่แม่น้ำ และทิ้งเศษอาหารและขยะลงไปแม่พร้อมกับการล้างจาน เพราะเชื่อว่าเป็นการให้อาหารปลาที่อยู่ในแม่น้ำด้วย

เด็กชายมาโนชชอบเดินเล่นอยู่ที่โรงเรียนในเวลาเย็น และชอบเข้าไปปิดไฟ และพัดลมในห้องเรียนที่มีการเปิดทิ้งไว้ เพราะคิดว่าเป็นทางหนึ่งของการอนุรักษ์ น้ำที่อยู่ในเขื่อนได้





ใบความรู้ เรื่องประโยชน์ของทรัพยากรธรรมชาติ

ดิน หิน น้ำ อากาศ ป่าไม้ สัตว์ป่า เป็นทรัพยากรธรรมชาติที่มีประโยชน์ต่อมนุษย์

๑. **ดิน** เป็นทรัพยากรธรรมชาติที่เราสามารถพบได้ทุกท้องถิ่น ซึ่งอาจเป็นชนิดที่ต่างกัน เช่น ดินทราย ดินเหนียว ดินร่วน ดินมีความสำคัญต่อการดำรงชีวิตของคน สัตว์ และพืช เพราะเป็นแหล่งในการปลูกพืช ซึ่งทำให้มีอาหารแก่คนและสัตว์ ดินยังเป็นที่อยู่อาศัยของพืชและสัตว์บางชนิด

๒. **น้ำ** น้ำแต่ละภาคของประเทศไทยมีความแตกต่างกันแล้วแต่ปริมาณฝนของแต่ละที่ น้ำมีความสำคัญต่อการดำรงชีวิตของสิ่งมีชีวิตต่าง ๆ และเป็นปัจจัยสำคัญในการเพาะปลูกพืช เลี้ยงสัตว์ และการทำอุตสาหกรรมต่าง ๆ ใช้เป็นแหล่งพลังงานผลิตกระแสไฟฟ้า

๓. **อากาศ** เป็นสิ่งที่มีอยู่ทุกหนทุกแห่ง อากาศมีความสำคัญต่อการดำรงชีวิตของสิ่งมีชีวิตทุกชนิด เพราะสิ่งมีชีวิตต่าง ๆ ต้องการอากาศสำหรับใช้ในการหายใจ

๔. **ป่าไม้** เป็นแหล่งที่อยู่อาศัยของสัตว์ป่าต่าง ๆ เป็นแหล่งผลิตอาหารสมุนไพร แหล่งผลิตไม้ นำมาใช้ทำสิ่งของเครื่องใช้ต่าง ๆ เป็นแหล่งต้นน้ำลำธาร ทำให้เกิดความชุ่มชื้น ป้องกันการพังทลายของหน้าดิน บรรเทาความรุนแรงของลมพายุ เป็นต้น





๕. สัตว์ป่า มีประโยชน์ต่อการศึกษาวีถีชีวิตและธรรมชาติของสัตว์เพื่อให้
มนุษย์ได้รู้จักวิธีการที่จะอาศัยอยู่ร่วมกับสิ่งมีชีวิตได้





๒. วาดรูปการดูแลรักษาทรัพยากรธรรมชาติตามความคิดของฉัน
พร้อมทั้งระบายสี



ใบงาน



บ. ๓.๔ / พ. ๔

หน่วยย่อยที่ ๔ การใช้ทรัพยากรอย่างยั่งยืน

เรื่อง การใช้ทรัพยากรอย่างยั่งยืน



ชั้นประถมศึกษาปีที่ ๑ ๒ และ ๓

ชื่อ-สกุล ชั้น เลขที่
วันที่ เดือน พ.ศ.



บ.๓.๔ / พ.๔ - ๐๑

กิจกรรมที่ ๑ จะใช้ทรัพยากรธรรมชาติอย่างไร

จุดประสงค์

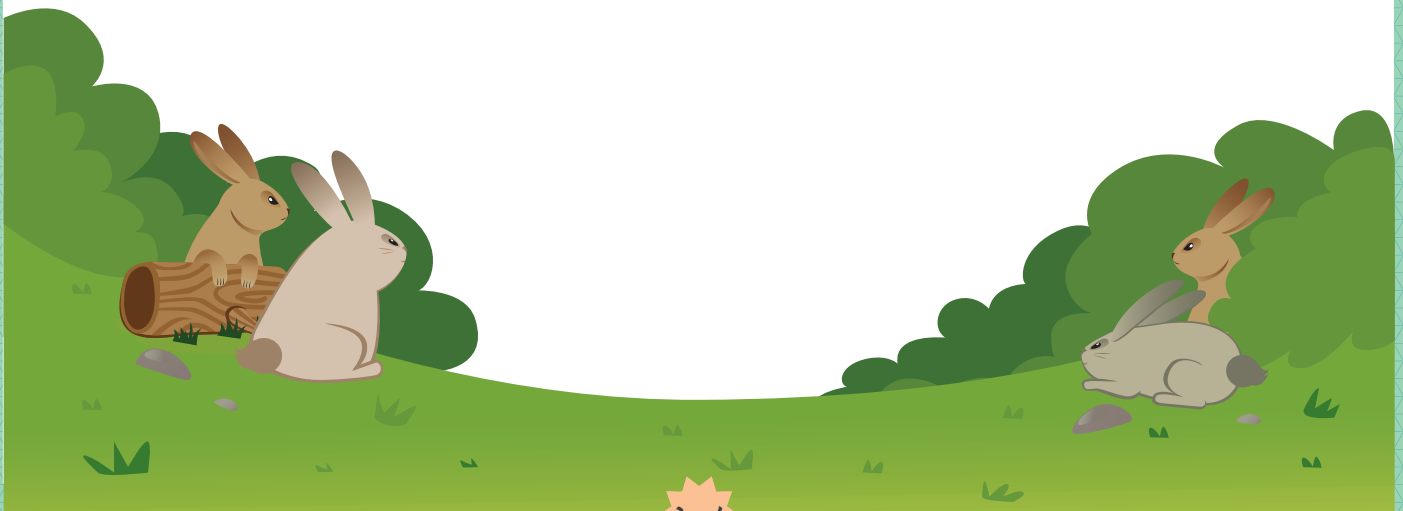
ตระหนักในคุณค่าของทรัพยากรธรรมชาติ และใช้ทรัพยากรอย่างประหยัด และคุ้มค่า

วัสดุ-อุปกรณ์

—

วิธีทำ

- นักเรียนบันทึกกิจกรรมประจำวันของตน ตั้งแต่เวลา ๐๖.๐๐ – ๒๐.๐๐ น. ในประเด็นต่างๆ ดังนี้
 - มีกิจกรรมอะไรบ้าง
 - ใช้ทรัพยากรธรรมชาติอะไร
 - มีผลที่เกิดต่อสิ่งแวดล้อมอย่างไร
 - มีแนวทางการแก้ไขอย่างไร
- บันทึกข้อมูลและอภิปรายผลการบันทึกกับสมาชิกในกลุ่ม พร้อมหาข้อสรุปและแนวทางการใช้ทรัพยากรธรรมชาติอย่างคุ้มค่าและประหยัด



ชื่อ-สกุล ชั้น เลขที่
วันที่ เดือน พ.ศ.



บ. ๓.๔ / พ. ๔ - ๐๑

ใบงาน ๐๑ : การใช้ทรัพยากรธรรมชาติอย่างประหยัดและคุ้มค่า

บันทึกผลการทำกิจกรรม

ตาราง กิจกรรมที่เกี่ยวข้องกับการใช้ทรัพยากรธรรมชาติใน ๑ วัน

ลำดับที่	กิจกรรม	ทรัพยากรที่ใช้	ผลต่อสิ่งแวดล้อม	แนวทางแก้ไข

คำถามหลังจากทำกิจกรรม

๑. ทรัพยากรธรรมชาติที่นักเรียนใช้มากที่สุด คือ

๒. ผลกระทบต่อสิ่งแวดล้อมมากที่สุดคืออะไร

ชื่อ-สกุล ชั้น เลขที่
วันที่ เดือน พ.ศ.

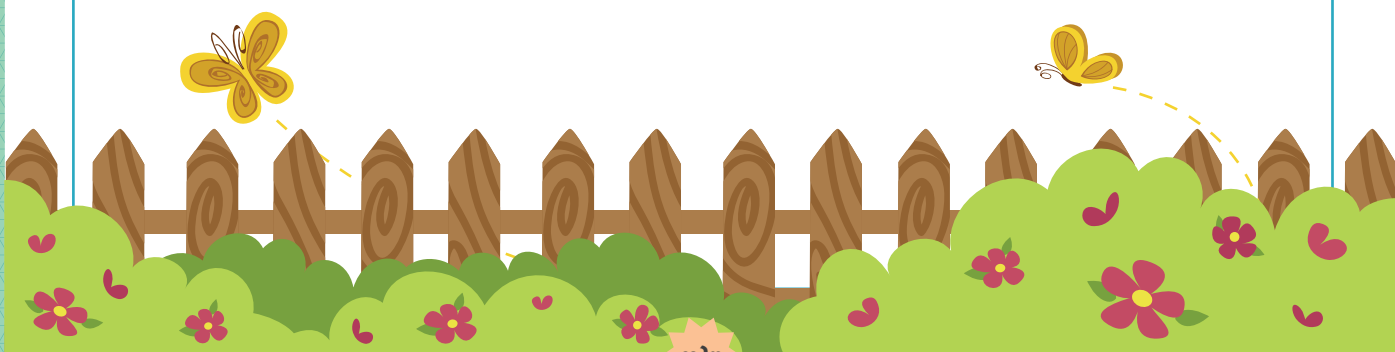


บ. ๓.๔ / พ. ๔ - ๐๒

ใบงาน ๐๒ : แบบฝึกหัด เรื่องการใช้ทรัพยากรธรรมชาติ

คำชี้แจง : เลือกทรัพยากรธรรมชาติ ๒ อย่าง และเขียนรณรงค์เชิญชวนให้คนในท้องถิ่นใช้ทรัพยากรธรรมชาติอย่างประหยัดและคุ้มค่าให้น่าสนใจ





โรงเรียน ข้อสอบวิชา วิทยาศาสตร์
หน่วยการเรียนรู้ที่ ๓ สิ่งแวดล้อมและทรัพยากรธรรมชาติรอบตัว
ภาคเรียนที่ ปีการศึกษา ชั้นประถมศึกษาปีที่
สอบวันที่

ชื่อ - นามสกุล เลขที่ ชั้น

คำชี้แจง :

ข้อสอบมีทั้งหมด ๕ ข้อ รวม ๓ หน้า เวลา ๒๐ นาที คะแนนเต็ม ๕ คะแนน
ให้เขียนเครื่องหมาย X ทับตัวอักษรหน้าคำตอบที่ถูกต้องที่สุด ๕ ข้อ ๕ คะแนน

คะแนนเต็ม	คะแนนที่ได้
๕	

ขอให้นักเรียนตั้งใจทำข้อสอบด้วยความซื่อสัตย์สุจริต

๑. ภาพข้อใดต่อไปนี้ที่แสดงองค์ประกอบของสิ่งแวดล้อมได้ครบสมบูรณ์



๑.



๒.



๓.



๔.



๕.



๖.



๗.

ก. ๑, ๔, ๕

ข. ๒, ๓, ๖

ค. ๓, ๖, ๗

ง. ๑, ๔, ๗

๒. ภาพในข้อใด เป็น ความสัมพันธ์ของสิ่งมีชีวิตกับสิ่งมีชีวิตในลักษณะของแหล่งอาหาร



๑.



๒.



๓.



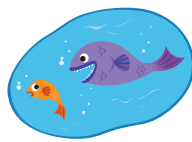
๔.



๕.



๖.



๗.

ก. ๑, ๒, ๓

ข. ๔, ๕, ๗

ค. ๒, ๔, ๖

ง. ๑, ๕, ๗

๓. ข้อใด จัด เป็นทรัพยากรธรรมชาติ



๑.



๒.



๓.



๔.



๕.

ก. ๑, ๓, ๕

ข. ๒, ๓, ๔

ค. ๑, ๒, ๔

ง. ๓, ๔, ๕

๔. ใครเป็นคนที่มีการใช้ทรัพยากรธรรมชาติอย่างประหยัด

๑. จูน รีดผ้าที่ละลายๆ ขึ้น

๒. เจน ปิดน้ำทุกครั้งหลังอาบน้ำเสร็จ

๓. จิน เทศษอาหารเหลือเพื่อเลี้ยงปลาในคลอง

๔. เจิน ฉีดยาฆ่าแมลงลงน้ำเพื่อให้น้ำสะอาดขึ้น

๕. โจน เก็บถุงพลาสติกไว้ใช้ใส่ของครั้งต่อไป

ก. ๑, ๓, ๕

ข. ๒, ๔, ๖

ค. ๑, ๒, ๔

ง. ๑, ๒, ๕

๕. ข้อใดคือความหมายของทรัพยากรธรรมชาติที่ถูกต้องที่สุด

ก. สิ่งแวดล้อมที่เกิดขึ้นตามธรรมชาติ มีความสำคัญต่อการดำรงชีวิตของมนุษย์

ข. สิ่งแวดล้อมที่อยู่ล้อมรอบตัวเรา ประกอบด้วยสิ่งมีชีวิตและไม่มีชีวิต

ค. สิ่งแวดล้อมที่อยู่ล้อมรอบตัวเรา ประกอบด้วยทั้งมนุษย์สร้างขึ้นและธรรมชาติสร้างขึ้น

ง. สิ่งแวดล้อมที่อยู่ล้อมรอบตัวเรามีประโยชน์หรือไม่มีประโยชน์ในการดำรงชีวิตก็ได้



